

PROGRAMME ESCH2022

Pour plus d'informations sur tous les événements qui se déroulent dans le cadre d'Esch2022, consultez l'agenda sur le site web www.esch2022.lu. Il vous sera possible de filtrer les manifestations selon votre intérêt et vos disponibilités et de télécharger le PDF correspondant.

Abonnez-vous également à la newsletter mensuelle, aux newsletters hebdomadaires ainsi qu'à notre « Gazette ».



TRAVEL STORIES

Laissez-vous inspirer et découvrez la région différemment avec nos récits de voyage. Commencez votre voyage dès aujourd'hui et partagez vos expériences et découvertes avec d'autres personnes.

www.esch2022.lu/travel-stories



DÉCOUVREZ LA RÉGION AVEC LA RÉALITÉ AUGMENTÉE



Découvrez l'histoire fascinante des différentes communes du sud du Luxembourg et de la France voisine. Soyez prêt à explorer plus de 100 points forts touristiques, culturels et historiques à travers un total de 14 circuits.



BON A SAVOIR

Musées et galeries d'art, châteaux et palais, installations sportives et de loisirs... Explorez et découvrez le Grand-Duché avec la LuxembourgCard. Cette carte vous permet actuellement de bénéficier d'entrées gratuites ou à prix réduit dans plus de 90 lieux, dont les espaces réhabilités de la Massenoire et de la Möllerei, accueillant les grandes expositions d'Esch2022.

Pour plus d'informations sur le Luxembourg, nous vous invitons à visiter www.visitluxembourg.com ou à télécharger l'application visitluxembourg. Vous y trouvez également tous les événements d'Esch2022 ainsi que des informations pratiques sur la région.



With the support of:



Main partners:



Points de contact utiles à Esch-sur-Alzette :

Esch2022 Visitor Centre
3, Avenue des Hauts-Fourneaux
L-4362 Esch-sur-Alzette
T: +352 621 70 20 22
info@esch2022.lu
www.esch2022.lu

Annexe22
Place de la Résistance
L-4041 Esch-sur-Alzette

Escher Infofabrik
85, rue de l'Alzette
L-4011 Esch-sur-Alzette
T: +352 54 16 37

HÉBERGEMENT

Vous avez besoin d'un hébergement dans le sud du Luxembourg ?

Trouvez votre logement et réservez sur www.visitluxembourg.lu



BIENVENUE DANS LA RÉGION ESCH2022!

Informations utiles pour découvrir
la Capitale européenne de la culture.





NOUS SOMMES HEUREUX DE VOUS ACCUEILLIR DANS LA CAPITALE EUROPÉENNE DE LA CULTURE ESCH2022 !

Cette année, la région est particulièrement mise en valeur, avec plus de 2 000 événements, un programme culturel riche et des activités touristiques innovantes.

C'est l'occasion de découvrir une région post-industrielle connue pour sa diversité culturelle, l'originalité de son patrimoine et la renaissance de la nature dans ses mines à ciel ouvert. Après tout, ce n'est pas sans raison que la région porte le titre de « Minett UNESCO Biosphere » (www.minett-biosphere.com) !



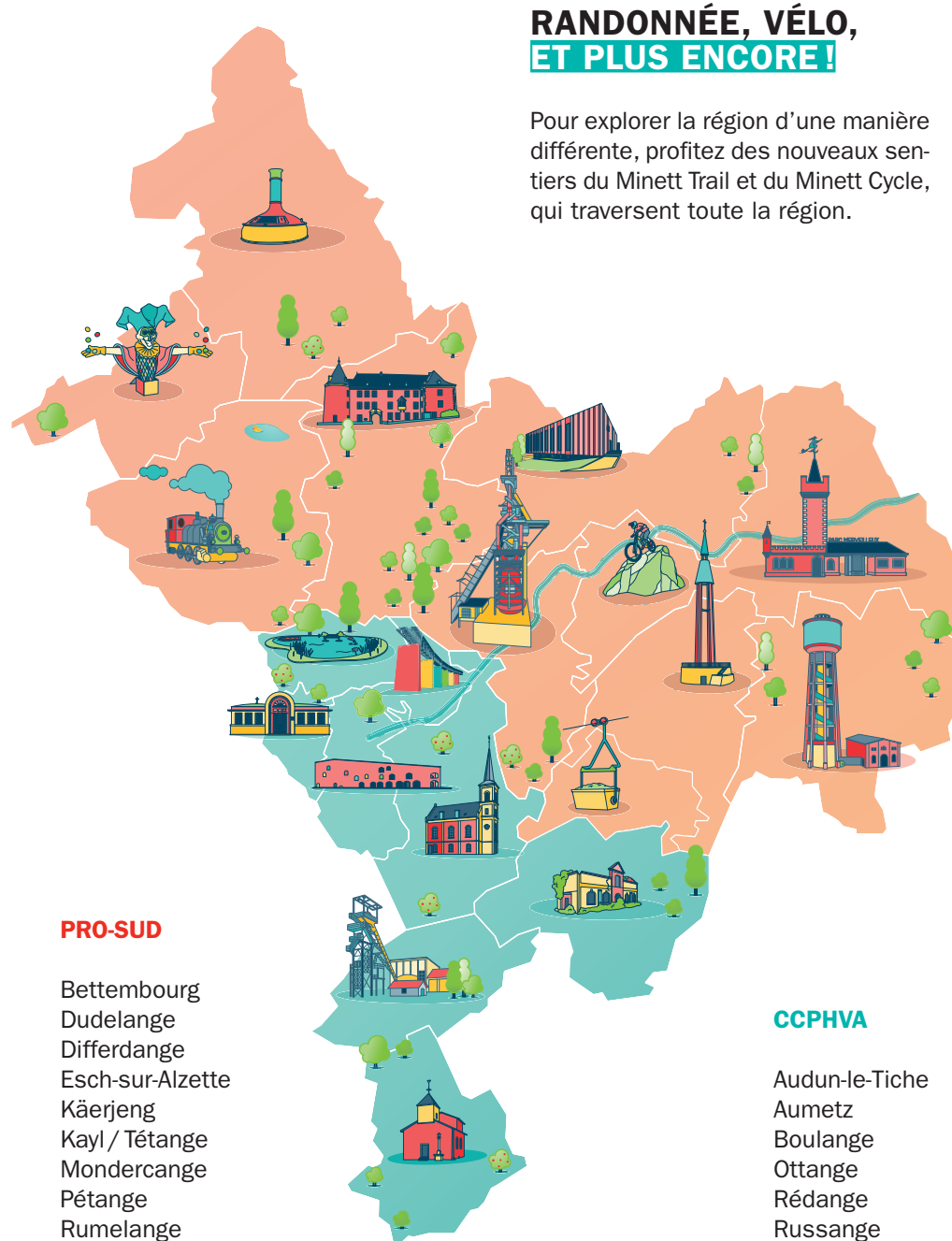
Cette brochure vous fournira des informations utiles pour découvrir au mieux notre région et vous assurer un séjour agréable.

COMMENT EXPLORER LA RÉGION ?

Les transports en commun sont bien développés et également gratuits du côté luxembourgeois. Transporter des vélos dans les transports publics n'est pas un problème. Trouvez la meilleure correspondance sur www.mobiliteit.lu et www.fluo.eu.



Nous vous encourageons également à combiner vos moyens de transport et à privilégier la mobilité active : des sentiers pédestres bien aménagés, des vélos en location gratuite et de nombreuses places de stationnement pour vélos sont à votre disposition.



PRO-SUD

- Bettembourg
- Dudelange
- Differdange
- Esch-sur-Alzette
- Käerjeng
- Kayl / Tétange
- Mondercange
- Pétange
- Rumelange
- Sanem
- Schifflange

CCPHVA

- Audun-le-Tiche
- Aumetz
- Boulange
- Ottange
- Rédange
- Russange
- Thil
- Villerupt

RANDONNÉE, VÉLO, ET PLUS ENCORE !

Pour explorer la région d'une manière différente, profitez des nouveaux sentiers du Minett Trail et du Minett Cycle, qui traversent toute la région.



Le Minett Trail est un sentier de randonnée qui s'étend sur 11 communes et 90 km, avec des gîtes d'étapes nommés « Kabaisecher », conçus par différents architectes. Dans le cadre d'Esch2022, le sentier est jalonné d'événements culturels et artistiques qui révèlent l'histoire de la région. www.minetttrail.lu



Pour tous ceux qui préfèrent le vélo, le Minett Cycle est un nouvel itinéraire cyclotouristique développé dans le cadre de la Capitale européenne de la culture Esch2022 en collaboration avec l'Office Régional du Tourisme Sud. Découvrez la région à vélo déjà en 2022 et expérimentez les plus belles pistes cyclables dans le cadre du projet Minett Cycle. Pour plus d'informations, visitez le site www.minettcycle.lu.



Pour des informations plus détaillées sur les activités et les sites touristiques de la région du Minett, nous vous suggérons de consulter www.visitminett.lu.

Faites votre réservation en ligne !

