

ESCH2022 PROGRAMM

Weitere Informationen über alle Veranstaltungen im Rahmen von Esch2022 finden Sie im Veranstaltungskalender auf der Website www.esch2022.lu. Dort können Sie die Veranstaltungen gemäß Ihren Interessen und Ihrer Verfügbarkeit filtern und das entsprechende PDF herunterladen.

Abonnieren Sie auch unseren monatlichen oder wöchentlichen Newsletter sowie unsere „Gazette“.



TRAVEL STORIES

Lassen Sie sich inspirieren und entdecken Sie die Region mit unseren Reiseberichten auf eine ganz außergewöhnliche Art und Weise. Brechen Sie noch heute zu Ihrer Reise auf und teilen Sie Ihre Erfahrungen und Entdeckungen mit anderen.

www.esch2022.lu/travel-stories



ENTDECKEN SIE DIE REGION MIT AUGMENTED REALITY



Entdecken Sie die faszinierende Geschichte der verschiedenen Gemeinden im Süden Luxemburgs und im benachbarten Frankreich. Machen Sie sich bereit, über 100 touristische, kulturelle und historische Highlights auf insgesamt 14 Touren zu erkunden.



GUT ZU WISSEN

Museen und Kunstgalerien, Schlösser und Paläste, Sport- und Freizeiteinrichtungen... Erkunden und entdecken Sie das Großherzogtum mit der Luxembourg-Card. Zurzeit erhalten Sie mit dieser Karte kostenlosen oder ermäßigten Eintritt zu über 90 Veranstaltungsorten, darunter auch die restaurierten Räumlichkeiten der Massenoire und der Möllerei, wo die großen Ausstellungen von Esch2022 stattfinden.

Für weitere Informationen über Luxemburg besuchen Sie bitte www.visitluxembourg.com oder laden Sie die visitluxembourg-App herunter. Dort finden Sie auch alle Veranstaltungen von Esch2022 sowie praktische Informationen über die Region.



With the support of:



Main partners:



Nützliche Kontaktstellen in Esch-Alzette:

Esch2022 Visitor Centre
3, Avenue des Hauts-Fourneaux
L-4362 Esch-Alzette
T: +352 621 70 20 22
info@esch2022.lu
www.esch2022.lu

Annexe22
Place de la Résistance
L-4041 Esch-Alzette

Escher Infofabrik
85, rue de l'Alzette
L-4011 Esch-Alzette
T: +352 54 16 37

UNTERBRINGUNG

Suchen Sie eine Übernachtungsmöglichkeit im Süden von Luxemburg?

Finden Sie Ihre Unterkunft und buchen Sie diese unter www.visitluxembourg.lu



Nützliche Informationen, um die Europäische Kulturhauptstadt zu entdecken.





WIR FREUEN UNS, SIE IN DER EUROPÄISCHEN KULTURHAUPTSTADT ESCH2022 BEGRÜSSEN ZU DÜRFEN!

Mit mehr als 2.000 Veranstaltungen, einem reichhaltigen Kulturprogramm und innovativen touristischen Aktivitäten wird die Region in diesem Jahr ganz besonders hervorgehoben.

Dies ist die perfekte Gelegenheit, eine postindustrielle Region zu entdecken, die für ihre kulturelle Vielfalt, ihr einzigartiges Erbe und die wiederaufblühende Natur in den Tagebaugebieten bekannt ist. Diese Region trägt nicht ohne Grund den Titel „Minett UNESCO Biosphere“. (www.minett-biosphere.com)!



In dieser Broschüre finden Sie nützliche Informationen, um unsere Region näher kennenzulernen und um Ihnen einen angenehmen Aufenthalt zu garantieren.

WIE ERKUNDE ICH DIE REGION?

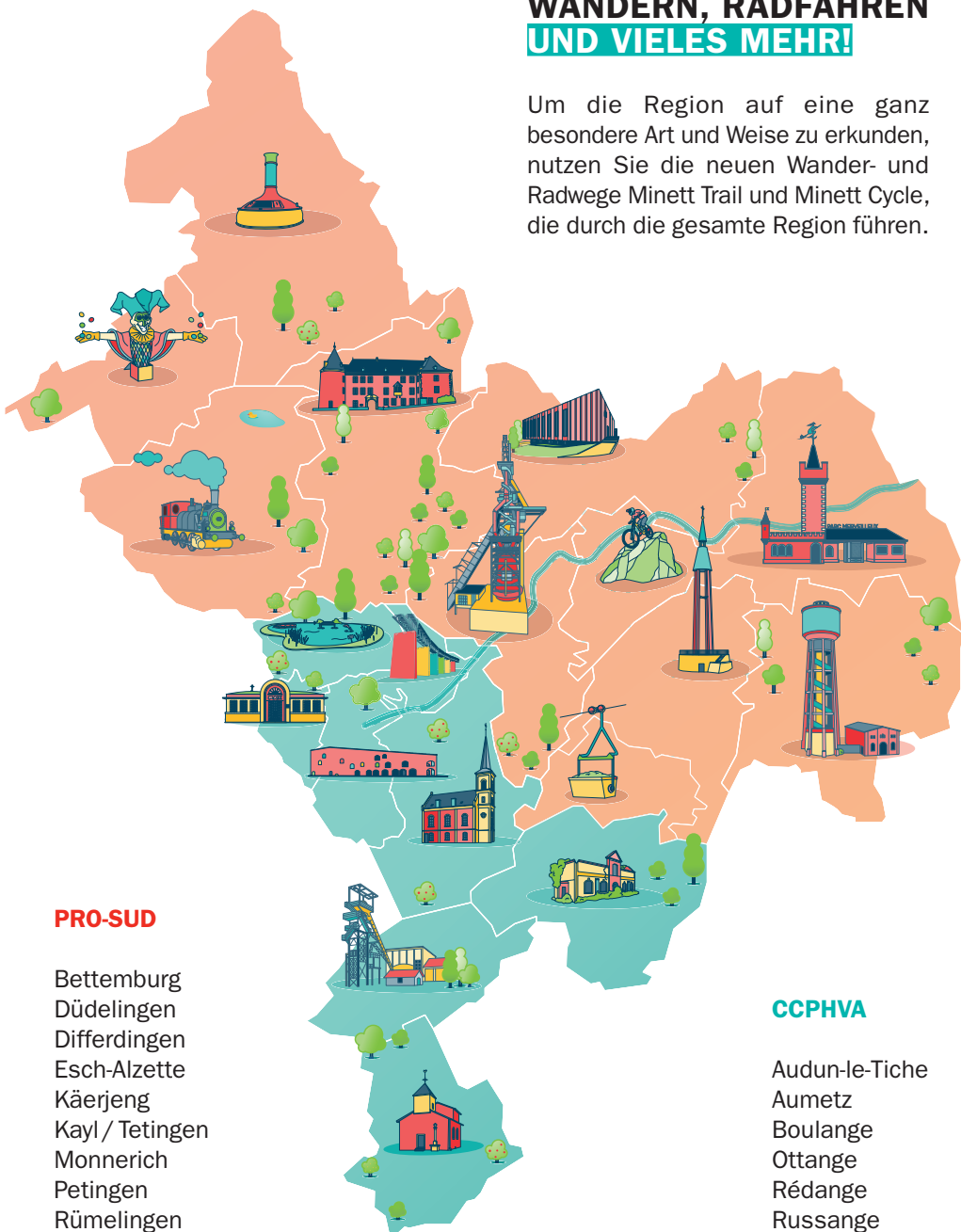
Die Esch2022-Region verfügt über ein gut ausgebautes öffentliches Verkehrsnetz, das auf Luxemburger Seite außerdem kostenfrei nutzbar ist. Sie können auch problemlos Fahrräder in den öffentlichen Verkehrsmitteln transportieren. Finden Sie die besten Verbindungen unter www.mobiliteit.lu und www.fluo.eu.



Wir möchten Sie ebenfalls dazu ermutigen, verschiedene Verkehrsmittel zu kombinieren und sich für aktive Mobilität zu entscheiden: Es stehen Ihnen gut ausgebaute Wanderwege, kostenloser Fahrradverleih und zahlreiche Fahrradabstellplätze zur Verfügung.

WANDERN, RADFAHREN UND VIELES MEHR!

Um die Region auf eine ganz besondere Art und Weise zu erkunden, nutzen Sie die neuen Wander- und Radwege Minett Trail und Minett Cycle, die durch die gesamte Region führen.



PRO-SUD

- Bettemburg
- Düdelingen
- Differdingen
- Esch-Alzette
- Käerjeng
- Kayl/Tetingen
- Monnerich
- Petingen
- Rümelingen
- Sassenheim
- Schifflingen

CCPHVA

- Audun-le-Tiche
- Aumetz
- Boulangue
- Ottange
- Rédange
- Russange
- Thil
- Villerupt



MINETTTRAIL

Der Minett Trail ist ein Wanderweg, der sich über 11 Gemeinden und insgesamt 90 km erstreckt. Er umfasst mehrere Etappenunterkünfte, die sogenannten „Kabaisecher“, die von unterschiedlichen Architekten entworfen wurden. Im Rahmen von Esch2022 finden zahlreiche kulturelle und künstlerische Veranstaltungen entlang des Weges statt, die die Geschichte der Region beleuchten. www.minetttrail.lu



MINETTCYCLE

Für alle, die lieber mit dem Fahrrad unterwegs sind, gibt es den Minett Cycle, eine neue Fahrradrouten, die im Rahmen der Europäischen Kulturhauptstadt Esch2022 und in Zusammenarbeit mit dem Office Régional du Tourisme Sud ausgearbeitet wurde. Entdecken Sie die Region bereits im Jahr 2022 mit dem Fahrrad und erleben Sie die schönsten Radwege des Minett Cycle Projekts. Für weitere Informationen besuchen Sie bitte die Website www.minettcycle.lu.



VISITMINETT

Für ausführlichere Informationen über die Aktivitäten und Sehenswürdigkeiten in der Minett-Region empfehlen wir Ihnen folgenden Link zu besuchen: www.visitminett.lu.

Reservieren Sie online!

